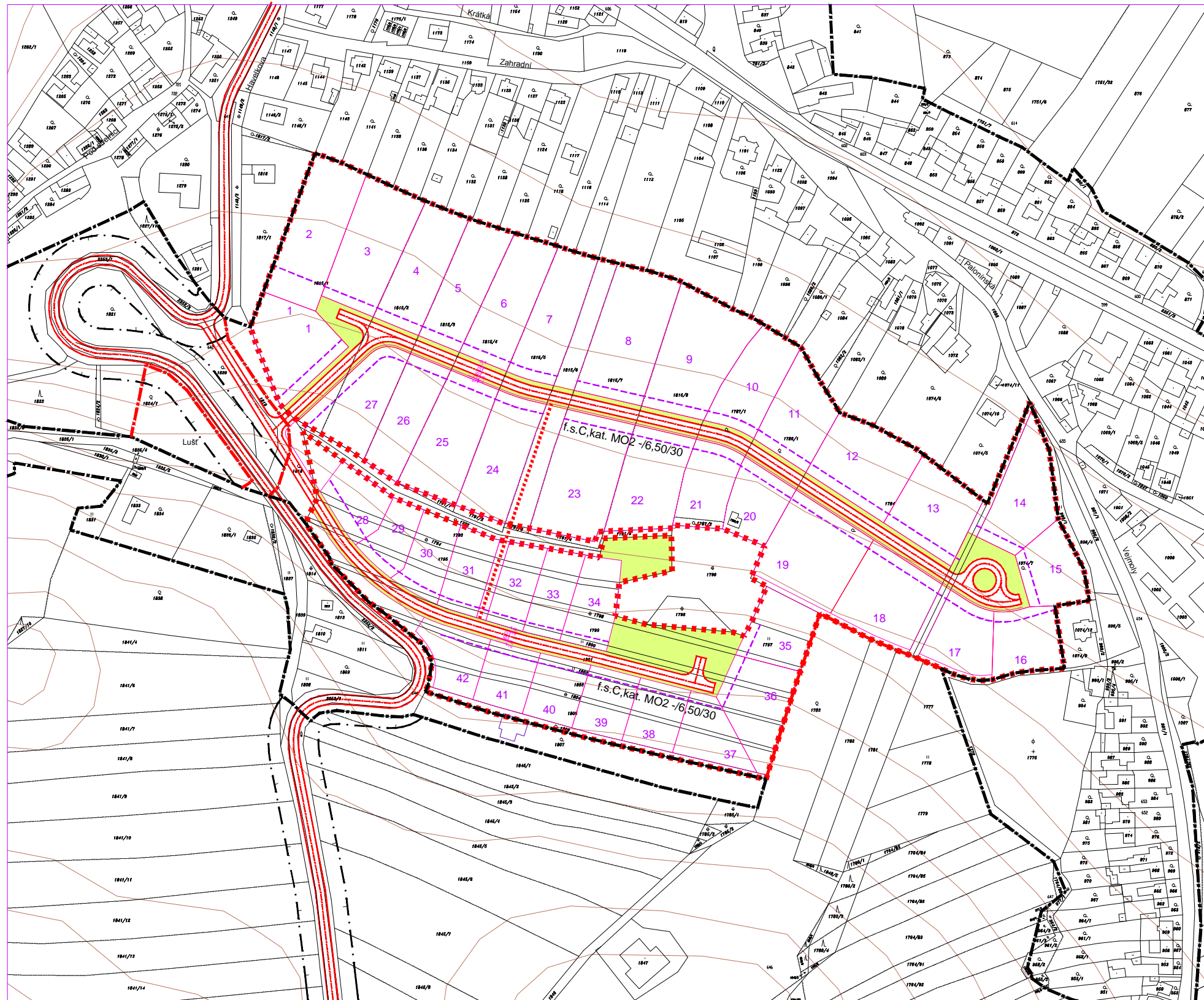
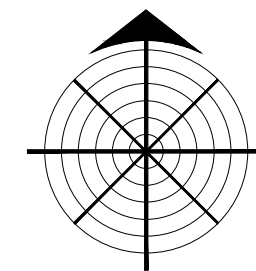


ÚZEMNÍ STUDIE LOKALITY B1 ÚZEMNÍHO PLÁNU LOŠTICE

SITUACE 1 : 2500



- HRANICE ŘEŠENÉHO ÚZEMÍ
- HRANICE ZASTAVĚNÉHO ÚZEMÍ
- HRANICE ZASTAVITELNÉHO ÚZEMÍ
- PLOCHY VEŘEJNÝCH PROSTRANSTVÍ
- NAVRHOVANÁ PARCELACE RD
- KOMUNIKACE
- OCHRANNÉ PÁSMO SILNICE
- FUNKČNÍ SKUPINA A KATEGORIE KOMUNIKACE
- STAVEBNÍ ČÁRA
- PĚŠÍ PROPOJENÍ



DOPRAVNÍ ŘEŠENÍ

POŘIZOVATEL: MĚSTSKÝ ÚŘAD LOŠTICE

PROJEKTANT: ING.ARCH.PETR MALÝ

červen 2014