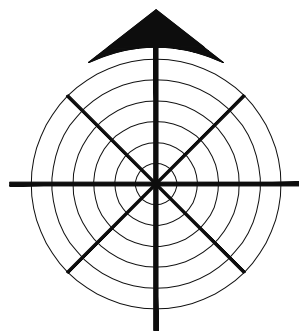
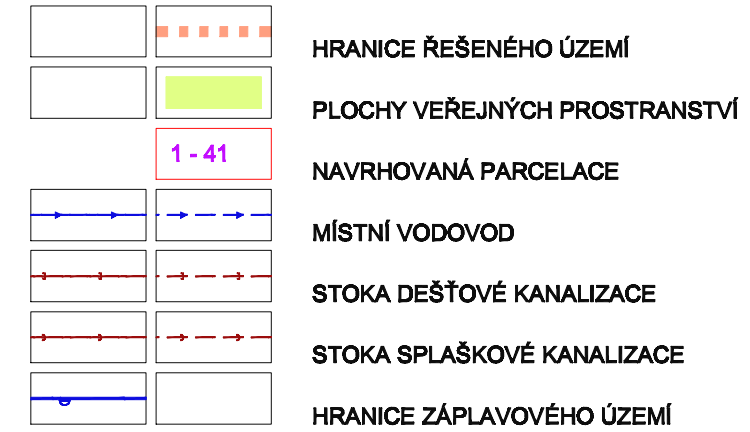
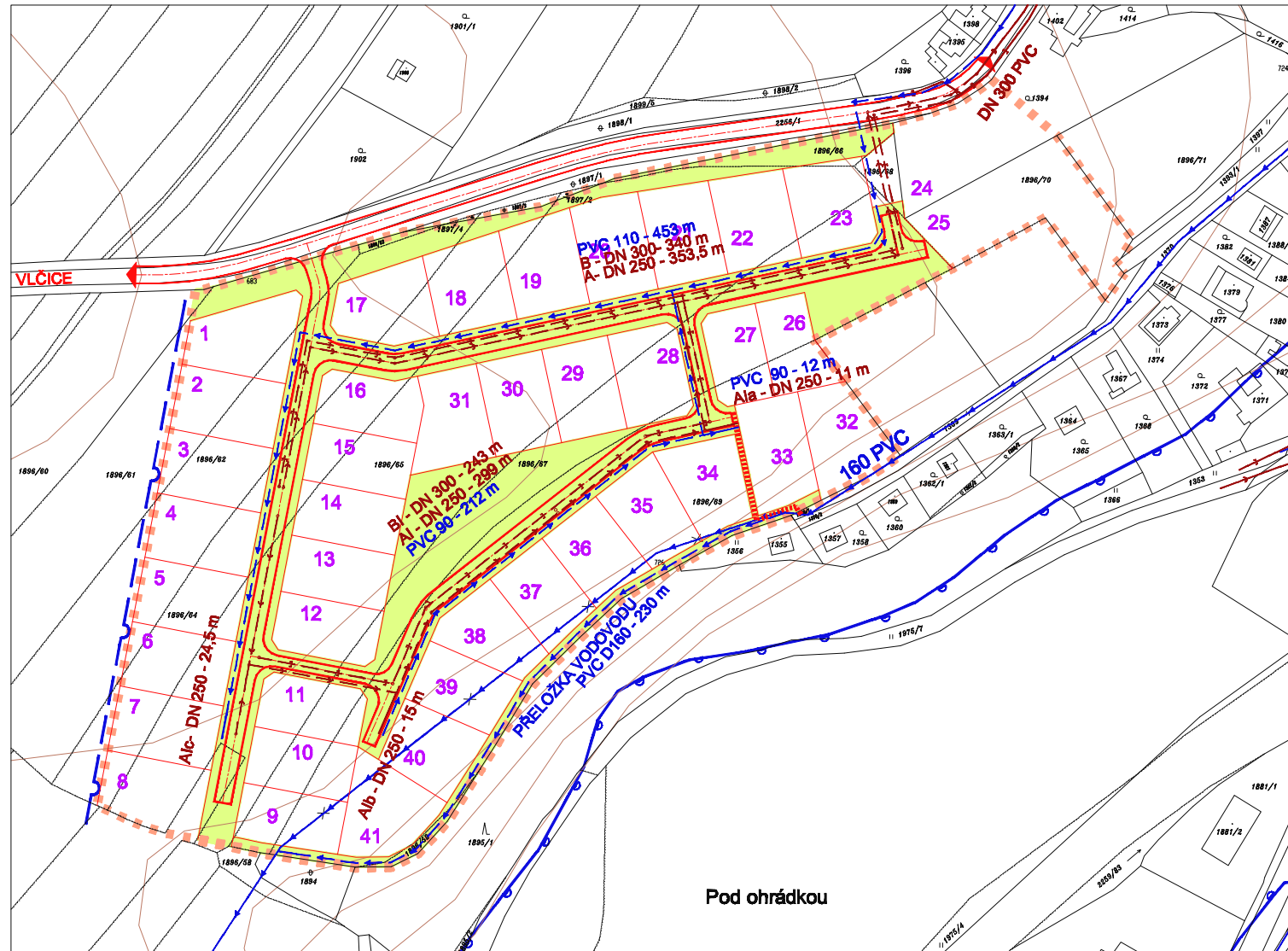


ÚZEMNÍ STUDIE LOKALITY B9 ÚZEMNÍHO PLÁNU LOŠTICE

SITUACE 1 : 2000



POŘIZOVATEL: MĚSTSKÝ ÚŘAD MOHELNICE
PROJEKTANT: ING.ARCH.PETR MALÝ
VODNÍ HOSPODÁŘSTVÍ

červen 2010
VÝKRES Č.3