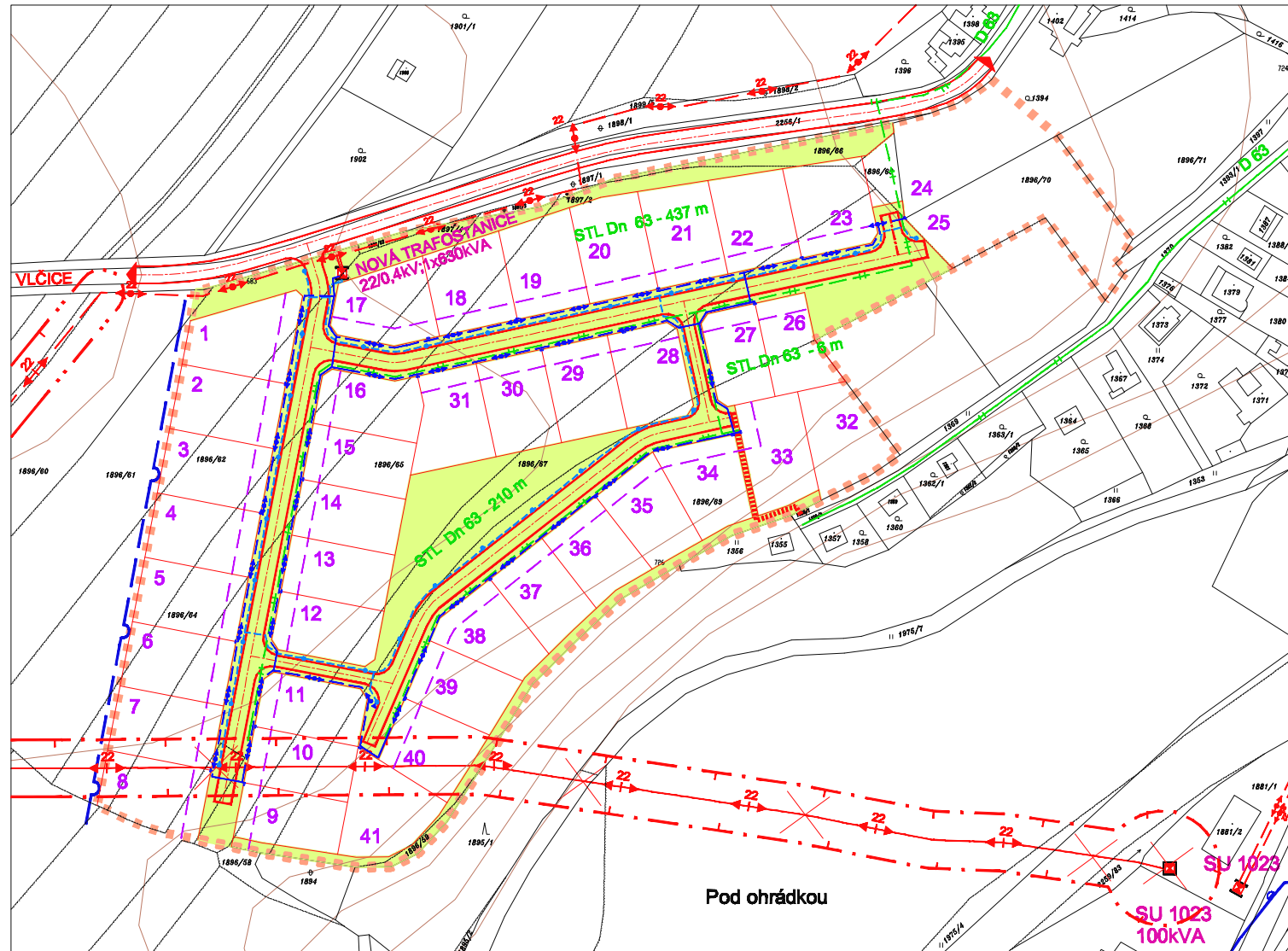
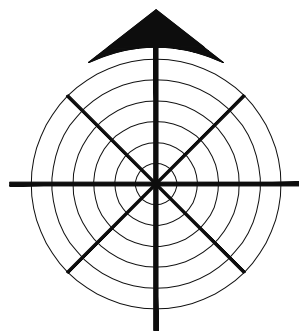


# ÚZEMNÍ STUDIE LOKALITY B9 ÚZEMNÍHO PLÁNU LOŠTICE

SITUACE 1 : 2000



	HRANICE ŘEŠENÉHO ÚZEMÍ
	PLOCHY VEŘEJNÝCH PROSTRANSTVÍ
	NAVRHOVANÁ PARCELACE
	STAVEBNÍ ČÁRA
	KABELOVÉ VEDENÍ VN 22KV
	VENKOVNÍ VEDENÍ VN 22KV
	VENKOVNÍ VEDENÍ VN 22KV - DEMONTÁŽ PODMIŇUJÍCÍ INVESTICE ČEZ
	TRAFOSTANICE
	TRAFOSTANICE KE ZRUŠENÍ
	ROZVODY NN 0,4KV PRO RD
	VENKOVNÍ OSVĚTLENÍ - STOŽÁR 4M+SVÍTIDLO SHC 70W
	STŘEDOTLAKÝ PLYNOVOD



POŘIZOVATEL: MĚSTSKÝ ÚŘAD MOHELNICE  
 PROJEKTANT: ING.ARCH.PETR MALÝ  
 ENERGETIKA

červen 2010  
 VÝKRES Č.4