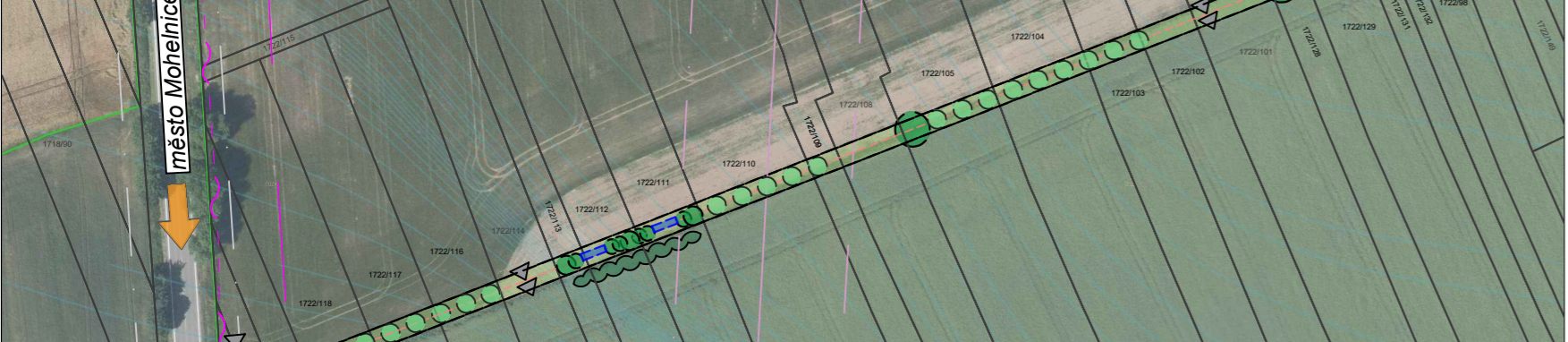


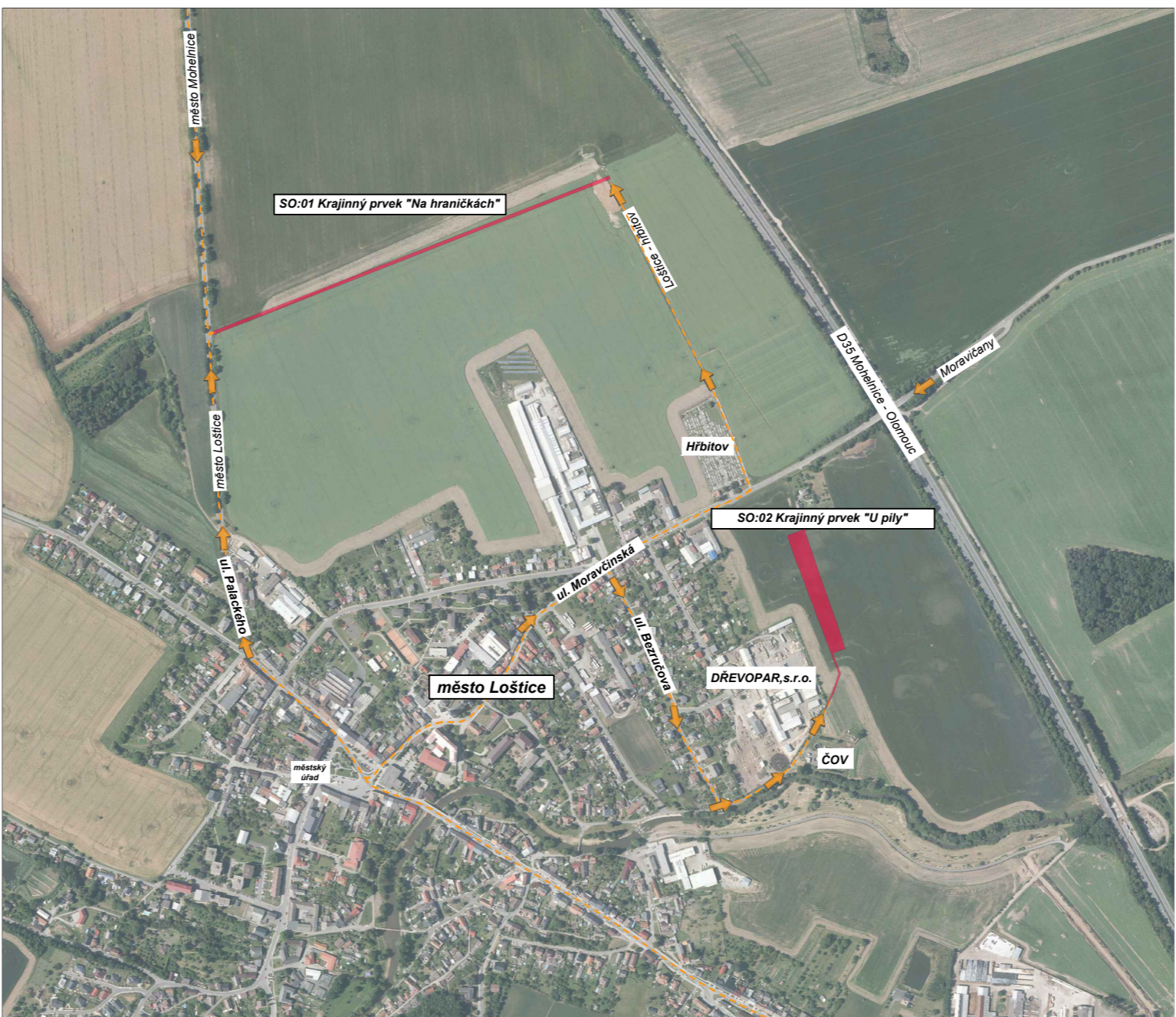


SO:01 Krajinny prvek "Na hraničkách"



- 1824/1 hranice a parcely KN
- hranice katastrálního území
- 1824/1 hranice a parcely KN dotčené záměrem
- záměrem dotčené plochy
- vedení a ochranná pásma TI - plynovod
- vedení a ochranná pásma TI - telekomunikační kabel
- vedení a ochranná pásma TI - elektrické vedení
- ochranné pásmo radioreleového spoje
- dopravní dostupnost území
- NÁVRH - dopravní obslužnost lokality
- NÁVRH - průjezdy pro zemědělskou techniku
- hranice půdních bloků - LPIS
- NÁVRH - výsadba balový strom OK 8 - 10 cm - listnatý
- NÁVRH - výsadba PK - ovocný špičák min. vel. 150 cm
- NÁVRH - výsadba KK odrostek 121 - 250 cm
- NÁVRH - výsadba stromů a keřů - REMÍZEK
- NÁVRH - výsadba keřový segment (v les.oplocence)
- NÁVRH - zatravnění

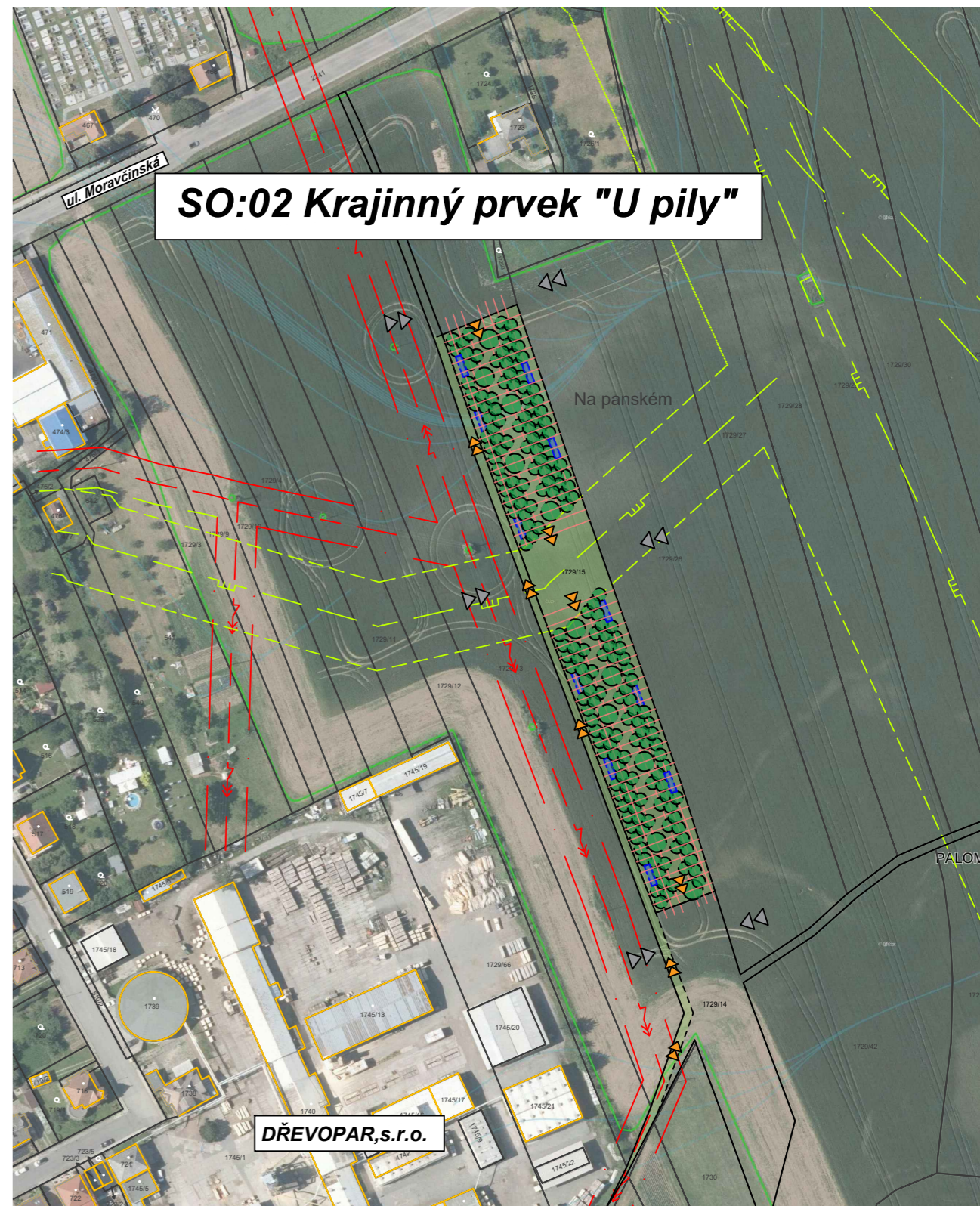
1:2 000



SO:01 Krajinny prvek "Na hraničkách"

SO:02 Krajinny prvek "U pily"

1:10 000



SO:02 Krajinny prvek "U pily"

1:2 000

Investor:	Obec Loštice				
Zhotovitel:	Paměť krajiny, s.r.o.	Všetičkova 615/5, 602 00 Brno, IČO 29306922			
Lokalizace:	k.ú. Loštice (686883)				
Výsadby v krajině - Loštice		Ing. Petr Sedlák, Ph.D. odpovědný projektant			
		Projektant: Ing. Michal Bednář			
C.1 Celková situace		Číslo paré	Formát	Datum	VII / 2023
			3xA4	Měřitko	1 : 2000, 1:10 000
				Kótováno	v metrech
				Výšk. syst.	Bpv
				Souř. syst.	S-JTSK