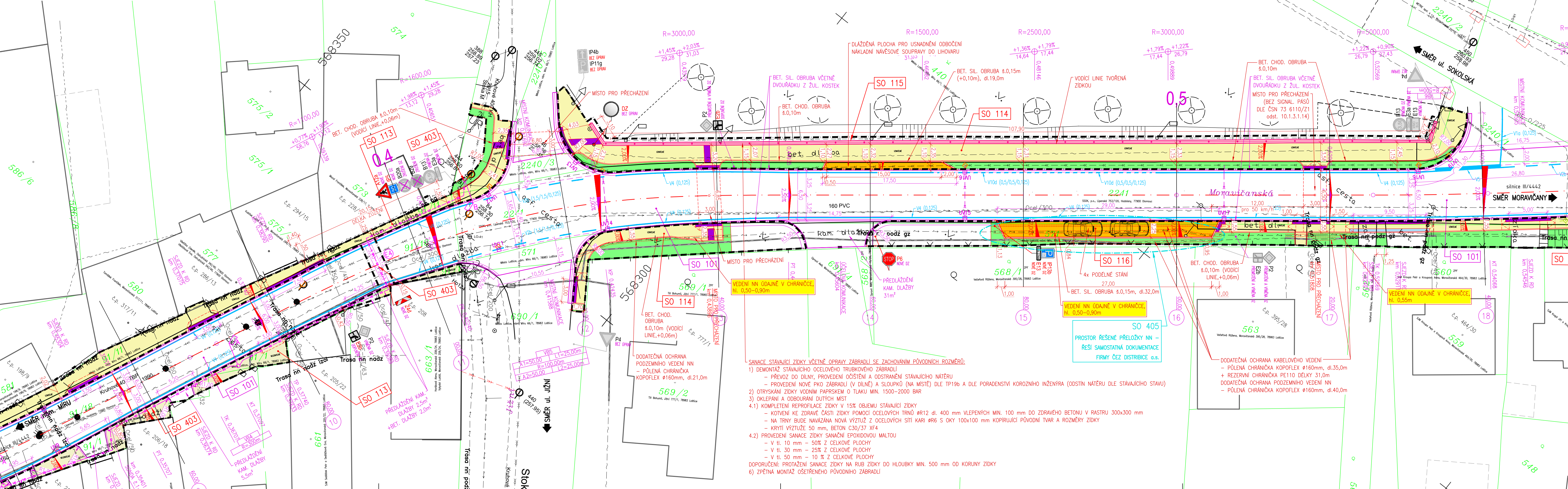


KOORDINAČNÍ SITUACE STAVBY 2



LEGENDA ZNAČEK INŽENÝRSKÝCH SÍTÍ

- LEGENDA ZNAČEK STÁVAJÍCÍCH INŽENÝRSKÝCH SÍTÍ:**
- STÁVAJÍCÍ PLYNOVOD – NTL
 - STÁVAJÍCÍ PLYNOVOD – STL
 - STÁVAJÍCÍ PLYNOVOD – VTL
 - STÁVAJÍCÍ VODOVOD
 - STÁVAJÍCÍ ODVLÁKNICOVÁNÍ – SPLAŠKOVÁ
 - STÁVAJÍCÍ ODVLÁKNICOVÁNÍ – DEŠTOVÁ
 - STÁVAJÍCÍ JEDNOTNÁ KANALIZACE
 - STÁVAJÍCÍ SĎELOVACÍ VEDENÍ NADZEMNÍ
 - STÁVAJÍCÍ SĎELOVACÍ VEDENÍ PODZEMNÍ / V CHRANIČCE
 - STÁVAJÍCÍ SĎELOVACÍ VEDENÍ PODZEMNÍ – NEOVĚŘENÉ
 - STÁVAJÍCÍ EL. VEDENÍ NADZEMNÍ – NN
 - STÁVAJÍCÍ EL. VEDENÍ PODZEMNÍ – NN
 - STÁVAJÍCÍ EL. VEDENÍ NADZEMNÍ – VN
 - STÁVAJÍCÍ EL. VEDENÍ PODZEMNÍ – NEOVĚŘENÉ

LEGENDA ČAR

- LEGENDA ČAR STÁVAJÍCÍHO POLOHOPISU**
- POLOHOPISU
 - SVÁHOVÁNÍ
 - ZÁBRADLÍ
 - STÁVAJÍCÍ BRÁNA / BRANKA
 - OPLOČENÍ – TYP 1
 - OPLOČENÍ – TYP 2
- LEGENDA ČAR**
- OSA SILNICE
 - HRANICE VYMEZUJÍCÍ NOVÉ VEDENÍ KOMUNIKACÍ PRO PĚŠÍ A PODÉLNÝCH STÁNÍ
 - NOVÉ OČELOVÉ ODVODNĚNÍ KOMUNIKACE
 - HRANICE STAVENIŠTĚ
 - HRANICE PARCELY KN
 - VNITŘNÍ HRANICE PARCELY KN – HRANICE BUDOV
 - VNITŘNÍ HRANICE PARCELY KN
 - HRANICE KATASTRÁLNÍCH ÚZEMÍ
 - PARCELNÍ ČÍSLO DLE KN
 - NOVÁ ULIČNÍ VPUST S PŘÍPOJKOU PVC DN150
 - SVISLÉ DOPRAVNÍ ZNAČENÍ
 - NOVÝ SLOUP VO VČETNĚ PŘÍPOJKY
 - NOVÉ VODOROVNĚ DOPRAVNÍ ZNAČENÍ
 - REZERVNÍ KABEL CYK-J

- LEGENDA ČAR JINÉ STAVBY (SLOUŽÍ POUZE JAKO PODKLAD):**
 "III/4442 LOŠTICE – ul. Moravičanská" (INVESTOR SSKO p.o.)
- HRANICE VYMEZUJÍCÍ STAVEBNÍ ÚPRAVY SILNICE III/4442
 - ULIČNÍ VPUST S PŘÍPOJKOU

- LEGENDA ČAR VÝSTAVBY (SLOUŽÍ POUZE JAKO PODKLAD):**
 "III/4442 LOŠTICE – ul. Moravičanská" (INVESTOR SSKO p.o.)
- HRANICE VYMEZUJÍCÍ STAVEBNÍ ÚPRAVY SILNICE III/4442
 - ULIČNÍ VPUST S PŘÍPOJKOU

- LEGENDA ČAR VÝSTAVBY (SLOUŽÍ POUZE JAKO PODKLAD):**
 "III/4442 LOŠTICE – ul. Moravičanská" (INVESTOR SSKO p.o.)
- HRANICE VYMEZUJÍCÍ STAVEBNÍ ÚPRAVY SILNICE III/4442
 - ULIČNÍ VPUST S PŘÍPOJKOU

- LEGENDA ČAR VÝSTAVBY (SLOUŽÍ POUZE JAKO PODKLAD):**
 "III/4442 LOŠTICE – ul. Moravičanská" (INVESTOR SSKO p.o.)
- HRANICE VYMEZUJÍCÍ STAVEBNÍ ÚPRAVY SILNICE III/4442
 - ULIČNÍ VPUST S PŘÍPOJKOU

- LEGENDA ČAR VÝSTAVBY (SLOUŽÍ POUZE JAKO PODKLAD):**
 "III/4442 LOŠTICE – ul. Moravičanská" (INVESTOR SSKO p.o.)
- HRANICE VYMEZUJÍCÍ STAVEBNÍ ÚPRAVY SILNICE III/4442
 - ULIČNÍ VPUST S PŘÍPOJKOU

- LEGENDA ČAR VÝSTAVBY (SLOUŽÍ POUZE JAKO PODKLAD):**
 "III/4442 LOŠTICE – ul. Moravičanská" (INVESTOR SSKO p.o.)
- HRANICE VYMEZUJÍCÍ STAVEBNÍ ÚPRAVY SILNICE III/4442
 - ULIČNÍ VPUST S PŘÍPOJKOU

POZNÁMKA

E4 – řízený protlak pod komunikací

LEGENDA PLOCH

- PLOCHA VYMEZUJÍCÍ OPRAVU MÍSTNÍCH KOMUNIKACÍ A PODÉLNÝCH STÁNÍ
POVRCH: ASFALTOBETON PRO OBRUSNÉ VRSTVY
- PLOCHA VYMEZUJÍCÍ KOMUNIKACE PRO PĚŠÍ / SJEZD
POVRCH: BETONOVÁ ZAMKOVÁ DLAŽBA, BARVA ŽLUTÁ
- PLOCHA VYMEZUJÍCÍ KOMUNIKACE PRO PĚŠÍ / SJEZD
POVRCH: BETONOVÁ ZAMKOVÁ DLAŽBA, BARVA SĚDA
- PLOCHA VYMEZUJÍCÍ KOMUNIKACE PRO PĚŠÍ / SJEZD
POVRCH: ŽULOVÁ KOSTKA, BARVA PŘÍRODNÍ
- PLOCHA VYMEZUJÍCÍ MÍSTO PRO KONTEJNERY
POVRCH: BETONOVÁ ZAMKOVÁ DLAŽBA, BARVA SĚDA
- PLOCHA VYMEZUJÍCÍ PODELNÁ STÁNÍ
POVRCH: BETONOVÁ ZAMKOVÁ DLAŽBA, BARVA SĚDA
- PLOCHA VYMEZUJÍCÍ HMATOVOU DLAŽBU
POVRCH: BETONOVÁ ZAMKOVÁ DLAŽBA S RELIEFNÍM POVRCHEM, BARVA ČERVENÁ
- PLOCHA VYMEZUJÍCÍ UMĚLOU VODICÍ LINIÍ
POVRCH: BETONOVÁ ZAMKOVÁ DLAŽBA, BARVA ČERVENÁ
- PLOCHA VYMEZUJÍCÍ BEZPEČNOSTNÍ PÁS V MÍSTĚ ZASTÁVKY
POVRCH: BETONOVÁ ZAMKOVÁ DLAŽBA, BARVA ČERVENÁ
- PLOCHA VYMEZUJÍCÍ SANACI STÁVAJÍCÍ OPĚRNÉ ZIDKY
- TERÉNNÍ ÚPRAVY – ZATRAVNĚNÍ + OHUMISOVÁNÍ
- PLOCHA VYMEZUJÍCÍ NEZPEVNĚNOU PLOCHU NEBO SJEZD
POVRCH: STĚRKODŮ NEBO RECYKLÁT

LEGENDA STAVEBNÍCH OBJEKTŮ

- SO 111 - KOMUNIKACE PRO PĚŠÍ VČETNĚ MÍST PRO PŘECHÁZENÍ "u fary a ul. Trávník"
- SO 112 - MÍSTNÍ KOMUNIKACE "ul. TRÁVNÍK"
- SO 113 - KOMUNIKACE PRO PĚŠÍ VČETNĚ MÍST PRO PŘECHÁZENÍ "v zástavbě"
- SO 114 - KOMUNIKACE PRO PĚŠÍ VČETNĚ MÍST PRO PŘECHÁZENÍ "u parku"
- SO 115 - SANACE OPĚRNÉ ZIDKY "u parku"
- SO 116 - PODELNÁ STÁNÍ "u parku"
- SO 117 - AUTOBUSOVÝ ZÁLV VČETNĚ NÁSTUPIŠTĚ, KOMUNIKACE PRO PĚŠÍ A PŘECHODU PRO CHODCE
- SO 118 - MÍSTNÍ KOMUNIKACE "ke sběrně" VČETNĚ ÚČELOVÉHO ODVODNĚNÍ
- SO 119 - PODELNÁ STÁNÍ "u hřbitova"
- SO 401 - VĚRNĚ OSVĚTLENÍ
- SO 402 - PŘELOŽKA SĎELOVACÍHO KABELU (řešeno samostatnou dokumentací)
- SO 403 - VĚRNĚ OSVĚTLENÍ SILNICE III/4442 V km 0,204 - 0,410
- SO 404 - VĚRNĚ OSVĚTLENÍ ČASTI ul. Trávník
- SO 405 - PŘELOŽKA VEDENÍ KABELU NN ČEZ Distribuce (řešeno samostatnou dokumentací)

NAVAZUJÍCÍ STAVBA:

- "III/4442 LOŠTICE - ul. Moravičanská" (INVESTOR SSKO p.o.)
- SO 101 - SILNICE III/4442 - LOŠTICE, ul. Moravičanská - INTRAVILÁN
- SO 101.1 - SILNICE OBRUBA (INVESTOR MĚSTO)
- SO 102 - SILNICE III/4442 - LOŠTICE - MORAVIČANY - EXTRAVILÁN

| | | |
|--|---|--|
| HLAVNÍ PROJEKTANT MSS-projekt s.r.o. SÍDL: MICHELSKÁ 580/63, 141 00 PRAHA 4 - MICHLE PŘÍJAZDA: ŽEROTINOVA 992, 755 01 VSETÍN TEL.: +420 571 415 366 IČ: 26849836 DIČ: CZ26849836 | | INVESTOR MĚSTO LOŠTICE NÁMĚSTÍ MÍRU 66/1 789 83 LOŠTICE |
| HLAVNÍ INŽENÝR PROJEKTU ZODPOVĚDNÝ PROJEKTANT VYPRACOVAL KONTROLOVAL MÍSTO STAVBY | ING. MARTIN MYNÁŘÍK ING. MILAN KOŇÁŘ Bc. JAROSLAV MARTNEC ING. MARTIN MYNÁŘÍK KÚ LOŠTICE (686883) | PROFESÉ STUPĚN DATUM FORMÁT MĚŘÍTKO Č. ZAKÁZKY NÁZEV OBJEKTU NÁZEV ČÁSTI DOKUMENTACE OBJEKTU NÁZEV PŘÍLOHY KOORDINAČNÍ SITUACE STAVBY 2 |
| NÁZEV STAVBY III/4442 ul. Moravičanská, Loštice | | DŮSP. + PDPS březen 2021 6 x A4 1:250 202400026 |
| NÁZEV PROJEKTOVÉ ČÁSTI C - SITUACNÍ VÝKRESY | | ČÁST C |
| NÁZEV OBJEKTU NÁZEV ČÁSTI DOKUMENTACE OBJEKTU NÁZEV PŘÍLOHY KOORDINAČNÍ SITUACE STAVBY 2 | | OBJEKT PARÉ Č. PŘÍLOHY C.03 |